



ЭЛЕКТРОВЕНТИЛЯТОР ОСЕВОЙ



Паспорт/ Инструкция по эксплуатации

HPS-15 HPS-20

НАЗНАЧЕНИЕ

Электровентилятор осевой оконный предназначен для вытяжной вентиляции небольших и средних помещений. Монтируется в оконный проем.



ВНИМАНИЕ!

Все действия, связанные с подключением, настройкой, обслуживанием и ремонтом изделия, производить только при снятом напряжении сети (S1 в положении OFF). Подключение вентиляторов производится специалистами - электриками, имеющими специальный допуск к выполняемым работам.

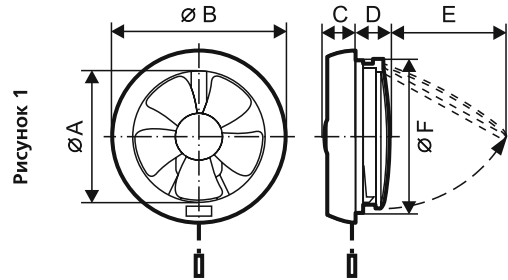
Перед установкой необходимо убедиться в отсутствии видимых повреждений крыльчатки, корпуса, решетки, а также в отсутствии в проточной части корпуса посторонних предметов, которые могут повредить лопасти крыльчатки. Вентиляторы HPS поставляются с присоединенным электрическим шнуром. Электрическая схема вентилятора и схема подключения к электрической сети приведена на Рисунке 1.

Запрещается установка вентилятора в одну вентиляционную магистраль с дымо-выводящей трубой от устройств, имеющих топливные горелки.

При повреждении шнура питания его следует заменить специальным шнуром, получаемым у изготовителя или сервисной службы.

ТЕХНИЧЕСКИЕ ХАРАКТЕРИСТИКИ

Вентилятор HPS выпускается двух типоразмеров в зависимости от установочного диаметра корпуса. Условное обозначение вентиляторов: HPS 15, HPS 20.



Внешний вид вентилятора, основные габариты, и технические характеристики приведены на Рисунке 1 и в Таблицах 1, 2.

Рисунок 1
Таблица 1

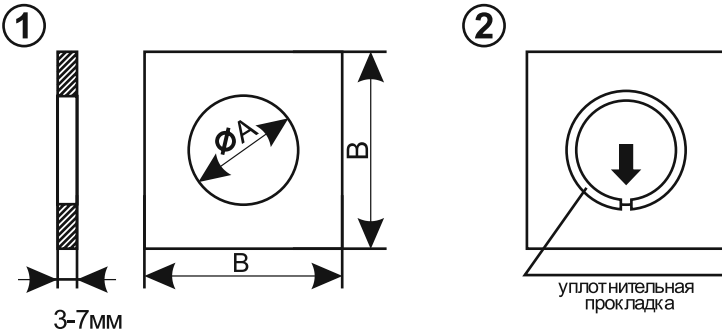
Модель	ØA	ØB	C	D	E	ØF
HPS-15	165	195	45	30	185	178
HPS-20	210	252	45	40	235	240

Таблица 2

Характеристики	HPS-15	HPS-20
Частота (Гц)	50	50
Напряжение питания (В)	220-240	220-240
Потребляемая мощность (Вт)	15	25
Уровень шума (ДБ)	38	47
Масса (кг)	0,48	0,94
Монтажный размер (мм)	Ø178	Ø240

Вентиляторы предназначены для подключения к сети напряжением 220-240 В, частотой 50Гц. Температура перемещаемого воздуха от -60 до +60°C.

МОНТАЖНЫЙ РАЗМЕР



Модель	ØA	B
HPS-15	180-188мм	250 мм min
HPS-20	247-250 мм	300 мм min

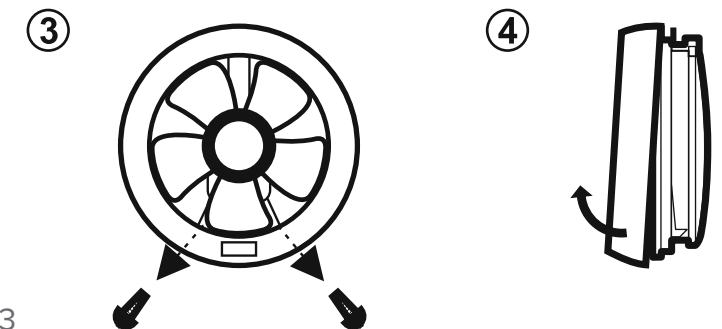
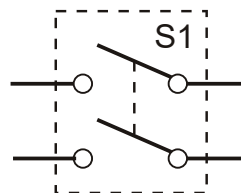


СХЕМА ПОДКЛЮЧЕНИЯ ВЕНТИЛЯТОРОВ

Однофазная сеть, к которой подключается вентилятор, должна соответствовать действующим нормам. Стационарная электропроводка должна быть оборудована автоматом защиты сети (S1 на схеме).

Средства отключения от сети питания должны быть встроены в стационарную проводку в соответствии с правилами по монтажу. Отключающее устройство должно отключать все полюса. Заземляющий проводник не должен разрываться.

Обозначение автомата защиты S1 на схеме



Автомат защиты S1

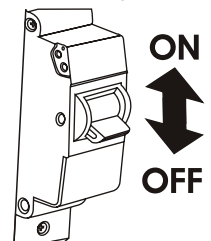
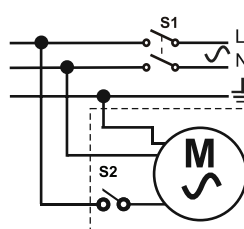


СХЕМА ЭЛЕКТРИЧЕСКАЯ



S1 - автомат защиты
S2 - встроенный концевой выключатель
M - электромотор вентилятора

ТРЕБОВАНИЯ БЕЗОПАСНОСТИ

По типу защиты от поражения электрическим током вентиляторы относятся к приборам I класса по ГОСТ 12.2.007.0 - 75.

Вид климатического исполнения вентиляторов УХЛ4 по ГОСТ 15150-69.

Степень защиты от доступа к опасным частям и проникновению воды IPX4.

Прибор не предназначен для использования лицами (включая детей) с пониженными физическими, психическими или умственными способностями или при отсутствии у них опыта или знаний, если они не находятся под контролем или не проинструктированы об использовании прибора лицом, ответственным за их безопасность.

Дети должны находиться под присмотром для недопущения игры с прибором.

Возможные неполадки и способы их устранения

Неисправность	Вероятная причина	Способ устранения
При подключении к сети вентилятор не вращается, не реагирует на органы управления.	Не подключена питающая сеть.	Необходимо обратиться к специалисту.
	Неисправность во внутреннем подключении.	
Низкий расход воздуха.	Засорена система вентиляции.	Очистите систему вентиляции.
	Засорена крыльчатка.	Очистите крыльчатку
Повышенный шум или вибрация.	Вентилятор не закреплен или неверно смонтирован.	Устраните ошибку монтажа.
	Засорена система вентиляции.	Очистите систему вентиляции.

ВНИМАНИЕ!

Вентилятор и вспомогательное контролирующее оборудование должно быть изолировано от электропитания во время установки и/или обслуживания.



Правила хранения и транспортировки

Хранить вентилятор необходимо только в упаковке предприятия-изготовителя в вентилируемом помещении при температуре от +5°C до +40°C и относительной влажности воздуха не более 80% (при T=25°C).

Транспортируют изделия любым видом транспорта при условии защиты потребительской или транспортной тары от прямого воздействия атмосферных осадков, отсутствия смещения транспортных мест во время транспортировки, отсутствия взаимных ударов при транспортировании и обеспечения сохранности вентиляторов. Транспортировка осуществляется в соответствии с правилами, действующими для данного вида транспорта.

Утилизация

Данный прибор имеет маркировку согласно европейской директиве 2012/19/EU по утилизации старых электрических и электронных приборов (waste electrical and electronic equipment - WEEE). Этой директивой определены действующие на всей территории ЕС правила приема и утилизации старых приборов.

Гарантийный срок 1 год.

При отсутствии отметки о дате продажи гарантийный срок исчисляется от даты изготовления.

В случае появления нарушений в работе вентилятора по вине изготовителя в течение гарантийного срока, потребитель имеет право на замену вентилятора на предприятии-изготовителе при условии совпадения серийных номеров на изделии и в паспорте. **Срок службы - не менее 5 лет.**

Товар соответствует требованиям:

- ТР ТС 004/2011 - «О безопасности низковольтного оборудования»;
- ТР ТС 020/2011 - «Электромагнитная совместимость технических средств»;
- ТР ЕАЭС 037/2016 - «Об ограничении применения опасных веществ в изделиях электротехники и радиоэлектроники».

5

Декларация соответствия на электровентиляторы осевые типа HPS
ЕАЭС N RU Д-СН.НВ11.В.03815/20

Срок действия с 05.02.2020 по 04.02.2025 включительно.

Сертификат соответствия N° RU C-CN. АЖ26.В.04156

Срок действия с 11.09.2018 по 10.09.2023

Серия RU N°0755396

Выдан органом по сертификации продукции ООО «Гамма-Тест»

Адрес: 129281, Россия, г. Москва, ул. Летчика Бабушкина, д. 32, корпус 3, этаж 2, помещение 1, комната 29.

Техническое обслуживание

- Отключить вентилятор от сети
- Демонтировать вентилятор, сняв с места установки
- В случае сильного загрязнения снять крыльчатку вентилятора, отчистить сухой ветошью, смонтировать в исходное положение.
- Протереть все поверхности насухо
- Собрать вентилятор и установить на место



ВНИМАНИЕ!

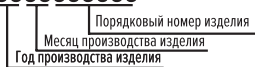
Не допускается попадание моющего раствора на электродвигатель!

Расшифровка серийных номеров.

Серийный номер находится на маркировочной наклейке с характеристиками вентилятора и состоит из 10 знаков.

Серийный номер читается слева направо следующим образом:

№0000000000



Комплект поставки:

- Вентилятор в сборе
- Паспорт и инструкция по эксплуатации
- Коробка упаковочная
- Уплотнительная прокладка

6

Изготовитель:

Вентиляторы произведены компанией
HANGZHOU LIFENG IMPORT&EXPORT CO., LTD 22 этаж, Хуаронг Таймз Мэншен,
№3880 Джянган Аве., Ханчжоу 310053, Провинция Джэцзян, Китай по заказу ООО «ЭРА»

Импортер: ООО «ЭРА», 390047 Россия, г. Рязань, ул. Новоселковская, 17.
Тел./факс (4912)24-16-00, 24-16-01.
E-mail: sale@era.trade, www.era.trade

Замена производится по адресу:

390047, Россия, г. Рязань, ул. Новоселковская, 17
Тел./факс: (4912)24-16-00,
E-mail: sale@era.trade,
www.era.trade

Свидетельство о приемке

Вентилятор признан годным к эксплуатации

Тип _____ Серийный номер _____

Дата изготовления _____

Отметка контроля _____

Продан

Наименование предприятия торговли, штамп магазина

Дата продажи _____

Изготовитель: HANGZHOU LIFENG
IMPORT&EXPORT CO., LTD по заказу ООО «ЭРА»,
Импортер: ООО «ЭРА»,
390047 Россия, г. Рязань,
ул. Новоселковская, 17.
Тел./факс (4912)24-16-00, 24-16-01.
E-mail: sale@era.trade

www.era.trade

издание 23.04.2020 г.



7

8